

# PLAN T Produktkatalog

## LED E27 - E14

LED - E27 4W	Seite	2
LED - E27 2,3W	Seite	3
LED - E27 Ball 5x3W	Seite	4
LED - E27 Office	Seite	5
LED - E14 2,3W	Seite	6
LED - E14 Candle 2,3 W	Seite	7
LED - E14 4W	Seite	8
LED - E14 CARNIVAL	Seite	9
LED - E27 5W	Seite	10
LED - E27 10W	Seite	11
LED - E27 15W	Seite	12
LED - E27 SILVAN 84 SMD	Seite	13

# LED-E27 4Watt

Artikel-Nr.: 1000316 warmweiß

Artikel-Nr.: 1000317 kaltweiß



## Technische Daten

Lichtquelle	High Power SMD LED
Anzahl LEDs	27 Stück
Stromverbrauch	4 Watt
Socketyp	E27
Material	Aluminium, Glas
Gewicht	50 g
Abmessung	
Strahlwinkel	360°
Lumen	220 lm
Farbtemperatur	3000K warmweiß
Input Volt	230V
Output Volt	230V
Arbeitstemperatur	0°C~45°C
Einsatz bei Luftfeuchte	10~95%
Farbe	warmweiß, kaltweiß
Schutzart	IP 54
Zertifikate	CE, RohS

### Zusatzinformation

Anzahl Verpackung	50 Stück
Abmessung Verpackung	320x320x260mm
Gesamtgewicht	3,5 kg



4w



Vorbehaltlich Druckfehler, alle Angaben sind ca. Angaben

**PLAN T**

# LED-E27 24SMD

Artikel-Nr.: 1000017 warmweiß

Artikel-Nr.: 1000151 kaltweiß



## Technische Daten

Lichtquelle	SMD LED
Anzahl LEDs	24
Stromverbrauch	2,3 Watt
Sockel	E27
Material	Aluminium, Glas
Gewicht	40 g
Strahlwinkel	120°
Lumen	110 lm
Farbtemperatur	3000 K (warmweiß)
Input	230 V
Output	230 V
Einsatztemperatur	0°C~45°C
Einsatz Luftfeuchte	10~95%
Farbe	warmweiß, kaltweiß
Protection	IP54
Zertifikate	CE, RohS
Zusatzinformation	

Anzahl Umkarton	50 Stück
Abmessung Umkarton	
Gesamtgewicht	



Vorbehaltlich Druckfehler, alle Angaben sind ca. Angaben

**PLAN T**

# LED-E27 BALL 5x3Watt DALI

Artikel-Nr.: 1000295

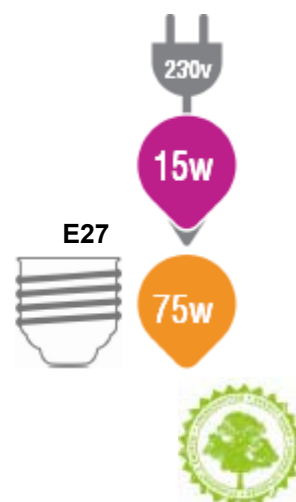
kein Standard-Lagerartikel



## Technische Daten

Lichtquelle	3Watt High Power LED
Anzahl LEDs	5
Stromverbrauch	15 Watt
Sockettyp	E27
Material	Aluminiumgehäuse
Gewicht	320 g
Abmessung	D: 79mm H: 140mm
Strahlwinkel	120°
Lumen	550 lm
Farbtemperatur	2700~2900K
Input Volt	230V
Arbeitstemperatur	<25°C
Einsatz bei Luftfeuchte	<95%
Farbe	warmweiß
Schutzart	IP20
Zertifikate	CE, RohS
Zusatzinformation	dimmbar
Anzahl Verpackung	1 Stück
Abmessung Verpackung	105 x 105 x 150mm
Gesamtgewicht	340 g

**DALI**



Vorbehaltlich Druckfehler, alle Angaben sind ca. Angaben

**PLAN T**

# LED-Leuchtmittel E27 Office

Artikel-Nr.: 1000284 warmweiß



## Technische Daten

Lichtquelle	
Anzahl LEDs	81
Stromverbrauch	4 Watt
Lamp base	E27
Material	Acryl
Gewicht	220g
Abmessung	D: 55mm H: 140mm
Strahlwinkel	120° vertikal 360° horizontal
Lumen	350lm
Farbtemperatur	6000~6500K kaltweiß 2700~3000K warmweiß
Input	230 V
CRI	Ra>70
Power Faktor	1
Einsatztemperatur	-20°C~40°C
Luftfeuchtigkeit	10~95%
Farbe	kaltweiß, warmweiß R/Y/O
Schutzart	IP54
Zertifikate	CE
Information	
Anzahl im Umkarton	50 Stück
Abmessung Umkarton	
Gesamtgewicht	12 kg

Vorbehaltlich Druckfehler, alle Angaben sind ca. Angaben

**PLAN T**

# LED-E14 24SMD

Artikel-Nr.: 1000018 warmweiß

Artikel-Nr.: 1000152 kaltweiß



## Technische Daten

Lichtquelle	SMD LED
Anzahl LEDs	24
Stromverbrauch	2,3 Watt
Sockel	E14
Material	Aluminium, Glas
Gewicht	40 g
Strahlwinkel	120°
Lumen	110 lm
Farbtemperatur	3000 K (warmweiß)
Input	230 V
Output	230 V
Einsatztemperatur	0°C~45°C
Einsatz Luftfeuchte	10~95%
Farbe	warmweiß, kaltweiß
Protection	IP54
Zertifikate	CE, RohS
Zusatzinformation	

Anzahl Umkarton	50 Stück
Abmessung Umkarton	
Gesamtgewicht	



Vorbehaltlich Druckfehler, alle Angaben sind ca. Angaben

**PLAN T**

# LED-E14 "CANDLE" 24SMD

Artikel-Nr.: 1000233 warmweiß



## Technische Daten

Lichtquelle	SMD LED
Anzahl LEDs	24
Stromverbrauch	2,3 Watt
Sockel	E14
Material	Aluminium, Glas
Gewicht	40 g
Strahlwinkel	120°
Lumen	110 lm
Farbtemperatur	3000 K (warmweiß)
Input	230 V
Output	230 V
Einsatztemperatur	0°C~45°C
Einsatz Luftfeuchte	10~95%
Farbe	warmweiß, kaltweiß
Protection	IP54
Zertifikate	CE, RohS
Zusatzinformation	

Anzahl Umkarton	50 Stück
Abmessung Umkarton	
Gesamtgewicht	

E14



Vorbehaltlich Druckfehler, alle Angaben sind ca. Angaben

**PLAN T**

# LED-E14 4Watt

Artikel-Nr.: 1000348 warmweiß

Artikel-Nr.: 1000349 kaltweißweiß



## Technische Daten

Lichtquelle	High Power SMD LED
Anzahl LEDs	27
Stromverbrauch	4 Watt
Sockettyp	E14
Material	Aluminium, Glas
Gewicht	50 g
Abmessung	
Strahlwinkel	360°
Lumen	220 lm
Farbtemperatur	3000K warmweiß
Input Volt	230V
Einsatz bei Temperatur	0°C~45°C
Einsatz bei Luftfeuchte	10~95%
Farbe	warmweiß, kaltweiß
Schutzart	IP54
Zertifikate	CE, RohS

### Zusatzinformation

Anzahl Verpackung	50 Stück
Abmessung Verpackung	320x320x260mm
Gesamtgewicht	3,5 kg



220 Lumen  
Long lifetime  
4 Watt  
230 Volt



March 2009  
Version 1.0



E14

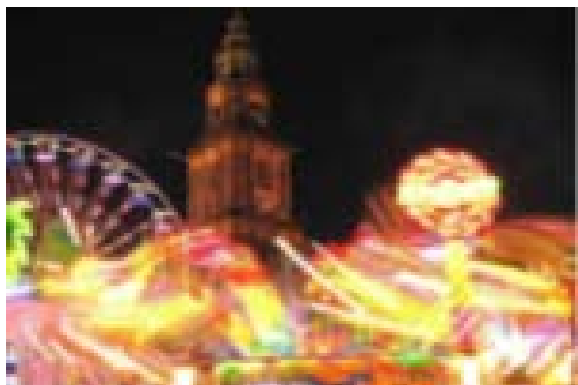


Vorbehaltlich Druckfehler, alle Angaben sind ca. Angaben

## PLAN T

# LED-Carnival E14

Artikel-Nr.: 1000026 warmweiß  
 Artikel-Nr.: 1000027 rot  
 Artikel-Nr.: 1000028 blau  
 Artikel-Nr.: 1000029 grün  
 Artikel-Nr.: 1000215 kaltweiß



## Technische Daten

Lichtquelle	5mm LED
Anzahl LEDs	16
Stromverbrauch	1 Watt
Lamp base	E14
Material	Plastik
Gewicht	11 g
Abmessung	D: 38mm H: 46mm
Strahlwinkel	180°
Lumen	20 lm
Farbtemperatur	3000K (warmweiß)
Input	230 V
Output	
Einsatztemperatur	< 40°C
Luftfeuchtigkeit	10~95%
Farbe	warmweiß, kaltweiß, rot, blau, grün
Protection	IP65
Zertifikate	CE, RohS
Information	Alle LED-Carnival E14 auch für 60V und 110 V
Anzahl Umkarton	500 Stück
Abmessung Umkarton	445x445x275mm
Gewicht Umkarton	9 kg

E14



July 2008  
Version 1.0

Vorbehaltlich Druckfehler, alle Angaben sind ca. Angaben

**PLAN T**

# LED-Leuchtmittel E27-5 Watt (Straßenbeleuchtung)

Artikel-Nr.: 1000267 warmweiß

Artikel-Nr.: 1000282 kaltweiß



## Technische Daten

Lichtquelle	1 Watt Powerled
Anzahl LEDs	5
Stromverbrauch	5 Watt
Lamp base	E27
Material	Aluminiumgehäuse, Glas
Gewicht	140 g
Abmessung	D: 70mm H: 99mm
Strahlwinkel	120°
Lumen	250lm
Farbtemperatur	3000-4000K (warmweiß) 5000~7000K (kaltweiß)
Input	230 V
CRI	Ra > 70
Power Faktor	>= 0,9
Einsatztemperatur	-20°C bis 45°C
Luftfeuchtigkeit	10~95%
Farbe	warmweiß, kaltweiß
Protection	IP54
Zertifikate	CE, RohS
Information	keine UV und IR Strahlung kein Stroposkopeffekt

Anzahl im Umkarton	50 Stück
Abmessung Umkarton	714x538x228mm
Gesamtgewicht	6 kg

Einsetzbar als:

Hausbeleuchtung, Hängelampen und Universalleuchten (min. 90mm)  
Bürobeleuchtung, Festbeleuchtung, Parks, Arenen, Straßenlampen



Vorbehaltlich Druckfehler, alle Angaben sind ca. Angaben

**PLAN T**

# LED-Leuchtmittel E27-10 Watt (Straßenbeleuchtung)

Artikel-Nr.: 1000255 warmweiß

Artikel-Nr.: 1000256 kaltweiß



## Technische Daten

Lichtquelle	1 Watt Powerled
Anzahl LEDs	10
Stromverbrauch	10 Watt
Lamp base	E27
Material	Aluminiumgehäuse, Glas
Gewicht	320 g
Abmessung	D: 80mm H: 159mm
Strahlwinkel	120°
Lumen	500lm
Farbtemperatur	3000-4000K warmweiß 5000-7000K kaltweiß
Input	230 V
CRI	Ra > 70
Power Faktor	>= 0,9
Einsatztemperatur	-20°C bis 45°C
Luftfeuchtigkeit	10~95%
Farbe	warmweiß, kaltweiß
Schutzart	IP54
Zertifikate	CE, RohS
Information	keine UV und IR Strahlung kein Stroposkopeffekt

Anzahl im Umkarton	20 Stück
Abmessung Umkarton	595x496x250mm
Gesamtgewicht	7 kg

Einsetzbar als:

Hausbeleuchtung, Hängelampen und Universalleuchten (min. 90mm)  
Bürobeleuchtung, Festbeleuchtung, Parks, Arenen, Straßenlampen



Vorbehaltlich Druckfehler, alle Angaben sind ca. Angaben

**PLAN T**

# LED-Leuchtmittel E27-15 Watt (Straßenbeleuchtung)

Artikel-Nr.: 1000269 warmweiß

Artikel-Nr.: 1000283 kaltweiß



## Technische Daten

Lichtquelle	1 Watt Powerled
Anzahl LEDs	15
Stromverbrauch	15 Watt
Lamp base	E27
Material	Aluminiumgehäuse, Glas
Gewicht	380 g
Abmessung	D: 80mm H: 200mm
Strahlwinkel	120°
Lumen	750lm
Farbtemperatur	3000-4000K warmweiß 5000~7000K
Input	230 V
CRI	Ra > 70
Power Faktor	>= 0,9
Einsatztemperatur	-20°C bis 45°C
Luftfeuchtigkeit	10~95%
Farbe	warmweiß, kaltweiß
Schutzart	IP54
Zertifikate	CE, RohS
Information	keine UV und IR Strahlung kein Stroposkopeffekt

Anzahl im Umkarton	20 Stück
Abmessung Umkarton	595x496x250mm
Gesamtgewicht	8,5 kg

Einsetzbar als: Hausbeleuchtung, Hängelampen und Universalleuchten (min. 90mm)  
Bürobeleuchtung, Festbeleuchtung, Parks, Arenen, Straßenlampen



Vorbehaltlich Druckfehler, alle Angaben sind ca. Angaben

**PLAN T**

# LED-E27 SILVAN 84SMD

Artikel-Nr.: 1000380



## Technische Daten

Lichtquelle	SMD
Anzahl LEDs	84
Stromverbrauch	12 Watt
Sockettyp	E27
Material	PC-Gehäuse
Gewicht	320 g
Abmessung	D: 50mm H: 190mm
Strahlwinkel	180°
Lumen	800 lm
Effizienz	67lm/Watt
Farbtemperatur	4500K
Input Volt	230V
Einsatztemperatur	-20°C~40°C
Einsatz bei Luftfeuchte	10~95%
Farbe	weiß
Schutzart	IP20
Zertifikate	CE, RohS

## Zusatzinformation

Anzahl Verpackung	1 Stück
Abmessung Verpackung	60x60x210mm
Gesamtgewicht	360g



Vorbehaltlich Druckfehler, alle Angaben sind ca. Angaben

**PLAN T**



800 Lumen  
Long lifetime  
12 Watt  
230 Volt



August 2009  
Version 1.0